



Mehrzweckhalle Bühl

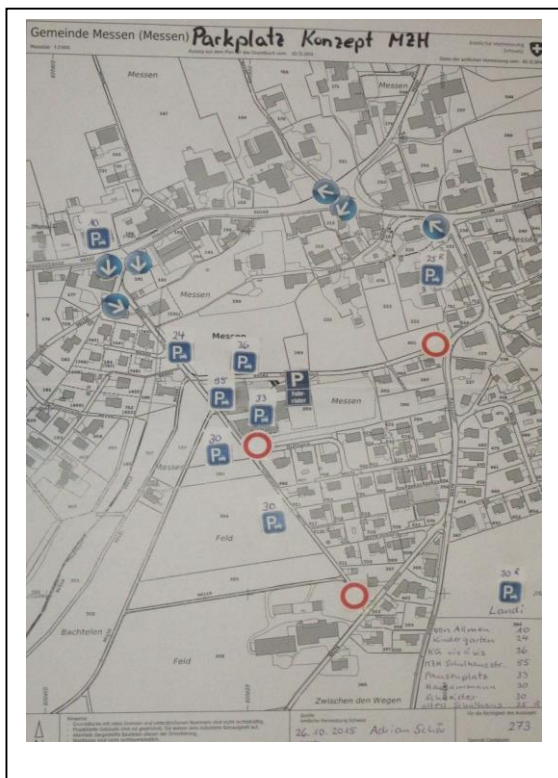
Parkplatzkonzept

Mehrzweckhalle MZH Messen

Parkplatzkonzept für Veranstalter

Das vorliegende Konzept soll für Mieter der MZH eine Hilfe sein bei der Durchführung von grösseren Anlässen bezüglich dem Parkieren.

Der Mieter meldet sich frühzeitig und selbständig beim Gemeindevorsteher 079 765 53 53 für die Herausgabe des benötigten Materials (Signalisation, Absperrmaterial, Parkplatzgestaltung), weiteres Material bei der Regionalfeuerwehr Limpachthal.



Vorhandene Parkplätze :

Kindergarten Stähliweg	24
Schulhausstrasse rechte Seite	36
MZH Stähliweg	19
vis à vis MZH	36

Zusätzliche Parkplätze mit Anmeldung :

Grünfläche Peter Hausammann	25 – 75
Grünfläche Hanspeter Schneider	25 – 50
Hausplatz Markus von Allmen	10

Zusätzliche befestigte Parkplätze mit Anmeldung :

Altes Schulhaus	25
Landi (nur Abends)	30

Signalisation :

Richtungszeiger beim Gemeindehaus



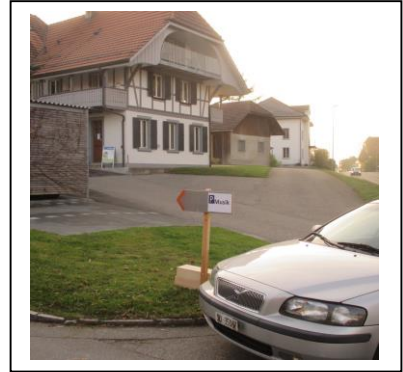
Richtungszeiger auf dem Dorfplatz (Hauptstrasse)



Richtungszeiger auf dem Dorfplatz (Ramsernstrasse)



Richtungszeiger Einfahrt Stähliweg (vom Dorf her)



Richtungszeiger Einfahrt Stähliweg (von Post her)



Richtungszeiger Stähliweg (Gartenzaun Moser Willi)



Benötigtes Personal :

Dorfplatz	1 Person
Abzweigung Stähliweg	1 Person
Einweisen	3 Personen

1. Parkieren Kindergarten Stähliweg



2. Parkieren vis à vis MZH



3. Parkieren Schulhausstrasse
(bis Trafostation)



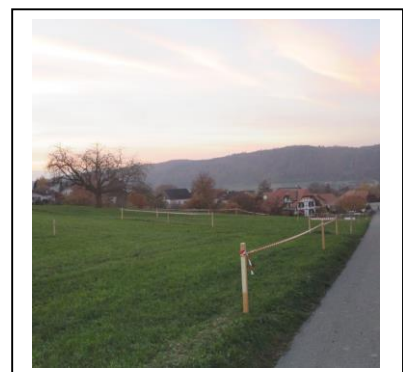
4. Parkieren MZH Stähliweg



5. Parkieren Grünfläche Peter Hausammann
Muss vorher angefragt werden 079 405 76 79
→ Witterungsabhängig



6. Parkieren Grünfläche Hanspeter Schneider
Muss vorher angefragt werden 079 277 92 71
→ Witterungsabhängig



Schlechtwetter:

**Weitere Park Möglichkeiten bei der Landi
oder beim alten Schulhaus**

Fahrverbot :

Stähliweg und Schulhausstrasse werden im Einbahnverkehr geführt

3 Stk. Fahrverbote werden aufgestellt

Standorte :

Ausfahrt Bühlweg – Stähliweg

Einfahrt Stähliweg bei Jakob Spielmann

Einfahrt Schulhausstrasse bei Marcel Kohler

Material muss bei der Regionalfeuerwehr frühzeitig reserviert werden.

(Fahrverbot mit Ständer und Absperrlatten, Warngilet, Stablampen, evtl. Funkgeräte)

Gestaltung Parkplatz auf den Grünflächen :

Einfahrt gut bezeichnen (Bankethöhe beachten)



Parkfelder : 1 . Linie 6,00 m ab Strasse

Zwischen 1. und 2. Linie 15,00 m



Schächte und Hindernisse gut kennzeichnen

(mit Bändern oder anderen Signalisationen)



Dieses Konzept ist nicht abschliessend und kann ergänzt werden.

Gemeinde Messen (Messen) Parkplatz Konzept MZH

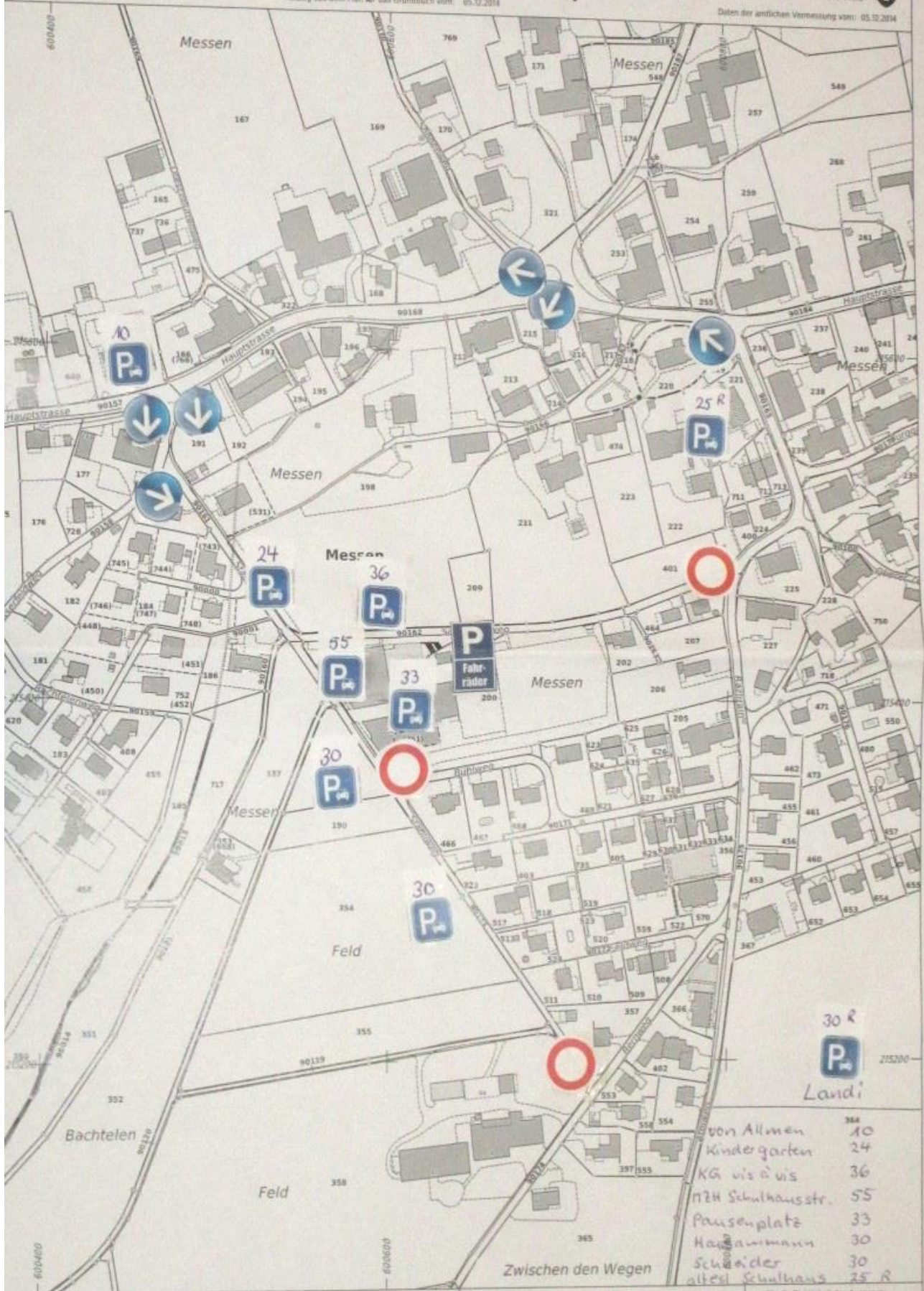
Masstab 1:2'000

Auszug aus dem Plan für das Grundbuch vom: 05.12.2014

Ämtliche Vermessung
Schweiz



Daten der ämtlichen Vermessung vom: 05.12.2014



30 R	215200
P	
Landi	
von Allmen	384
Kindergarten	10
KG vis à vis	24
MZH Schulhausstr.	36
Pausenplatz	55
Hausmann	33
Schneider	30
altes Schulhaus	30 R



Hinweise:
 - Grundstücke mit roten Grenzen und unterstrichenen Nummern sind nicht rechtskräftig.
 - Projektierte Gebäude sind rot gestrichelt. Sie weisen eine reduzierte Genauigkeit auf.
 - Allenfalls dargestellte Baulinien dienen der Orientierung.
 - Wüstlinien sind nicht rechtsverbindlich.

Quelle:
 Ämtliche Vermessung Schweiz

26.10.2015 Adrian Schär

Für die Richtigkeit des Auszuges:

273

Dominik Crettenberg